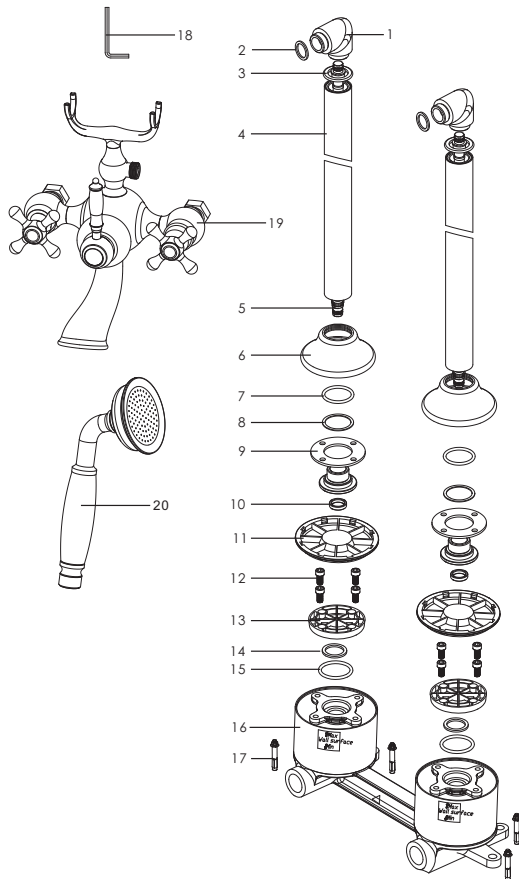
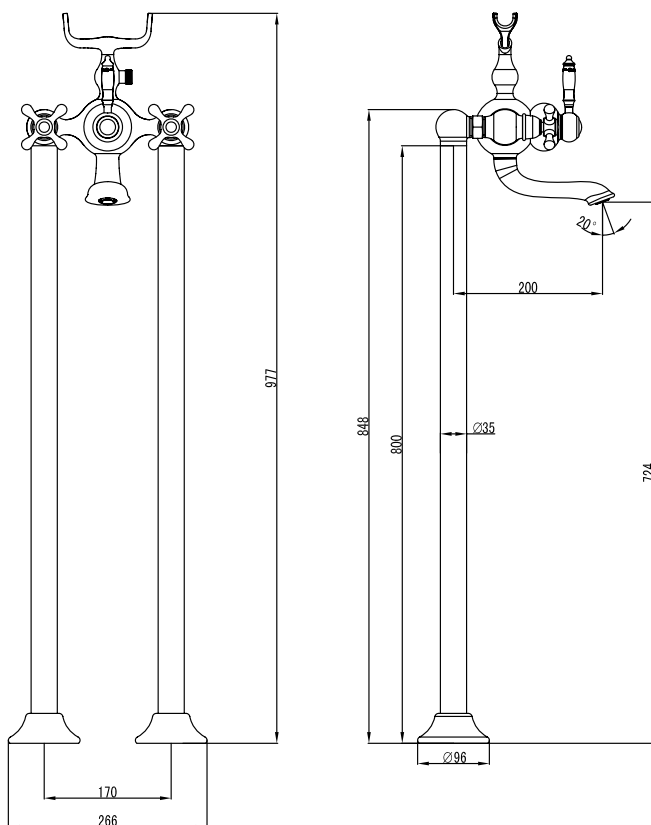


Komponenten



Nr.	Komponente	Anzahl
1	Anschluss	2
2	Dichtung	2
3	Ring	2
4	Standfuß	2
5	Flexschlauch	2
6	Blende	2
7	Dichtung	2
8	Metall Dichtung	2
9	Sockel	2
10	Kontermutter	2
11	Cover	2
12	Schraube	8
13	Platte	2
14	Dichtung	2
15	Dichtung	2
16	Unterputzkörper	1
17	Betonbolzen	4
18	Innensechskantschlüssel	1
19	Mischbatterie	1
20	Handbrause	1
21	Zertifikat unter: www.paulgurkeshop.de	0

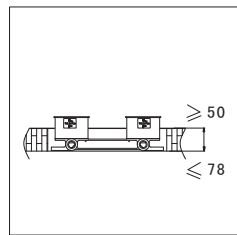
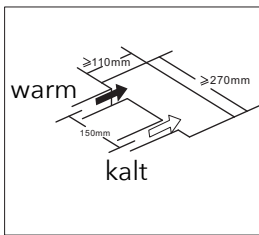


Technische Daten Keramikventile

KTW-Zulassung für Trinkwasser
Empfohlener Druck 1-5 Bar
Drehung 90°
Maximale Temperatur 90° / Empfohlen 60 - 65°C
Lebensdauer 200.000 Zyklen (EN 200)
Durchflussmenge 33 l/min bei 3 Bar

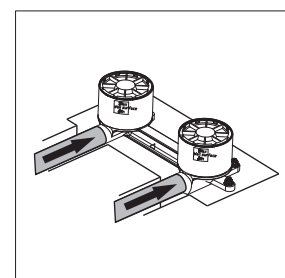
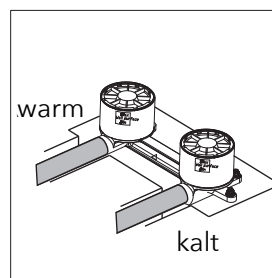
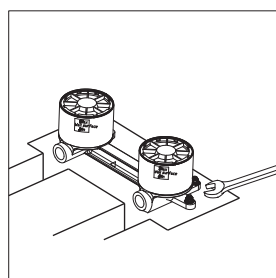
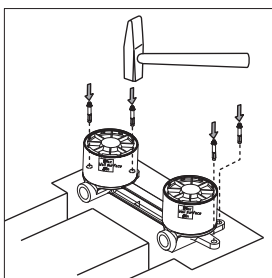
Installation - Vorbereitung

- Das Installationsloch sollte mindestens eine Länge von 270mm aufweisen, sowie eine minimale Breite von 110mm.
- Die Warmwasserleitung befindet sich links, Kaltwasser rechts.
- Die minimale Einbautiefe beträgt 50mm, die maximale Einbautiefe beträgt 78mm.



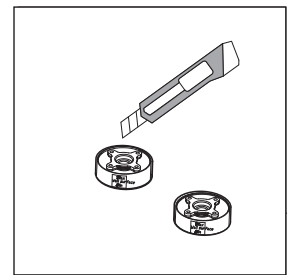
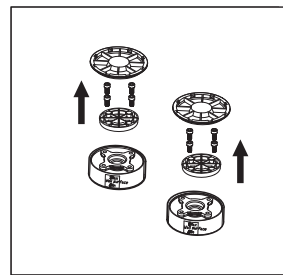
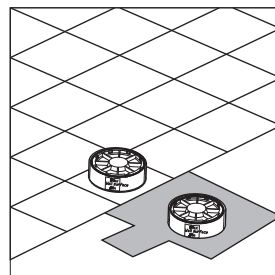
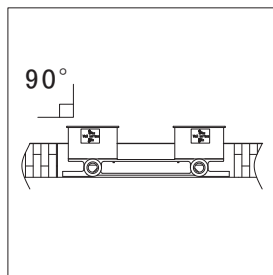
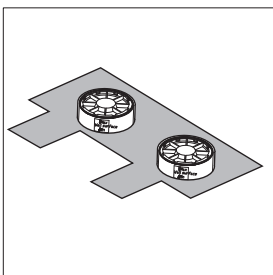
Installation - Unterputzkörper

- Bereiten Sie das Installationsloch wie im ersten Schritt vor und Bohren Sie vier Löcher für die Betonbolzen.
- Fixieren Sie den Unterputzkörper im Boden. Achten Sie darauf, dass der Körper parallel ausgerichtet ist.
- Schließen Sie die Warmwasser-/Kaltwasserleitungen an.
- Prüfen Sie die Installation auf Dichtheit.



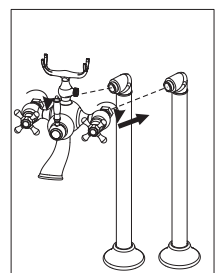
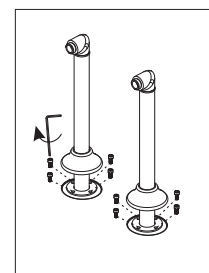
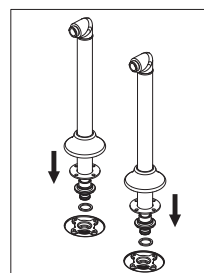
Installation - Einbau

- Bedecken Sie die Einbaubox mit Beton.
- Kontrollieren Sie die Ausrichtung der Box, diese sollte im 90° Winkel zum Boden sein.
- Verfliesen Sie die Box so exakt wie möglich, damit die Anschlüsse durch die Blenden abgedeckt werden.
- Entfernen Sie die Cover - behalten Sie die Schrauben.
- Schneiden Sie die Überstehenden Putzkappen ab.



Installation - Endmontage

- **Spülen Sie die Leitung!**
- Montieren Sie die Standfüße - Nutzen Sie die Dichtungen.
- Fixieren Sie die Standfüße mit der Einbaubox.
- Schieben Sie nun die Blenden über die Standfüße.
- Schließen Sie nun die Mischbatterie an - nutzen Sie Dichtband.



Achtung

- Beachten Sie die beiliegenden Pflegehinweise für farbige Armaturen.

Wir behalten uns das Recht vor, Aktualisierungen, Änderungen oder Ergänzungen an den bereitgestellten Informationen und Daten vorzunehmen.